

حل سوالات آزمون نظام مهندسی معماری - اجرا - اسفند ۹۵

سوال ۶۰

۶۰- در بام یک ساختمان یک دودکش به ارتفاع 120 سانتی متر و یک هواکش به ارتفاع 180 سانتی متر قرار دارند. در صورت نصب کولر آبی روی این بام باید

(۱) فاصله افقی تا دودکش حداقل 3 متر - فاصله افقی تا هواکش فاضلاب حداقل 3 متر و ارتفاع سطح زیر کولر تا کف تمام شده بام حداقل 25 سانتی متر در نظر گرفته شوند.

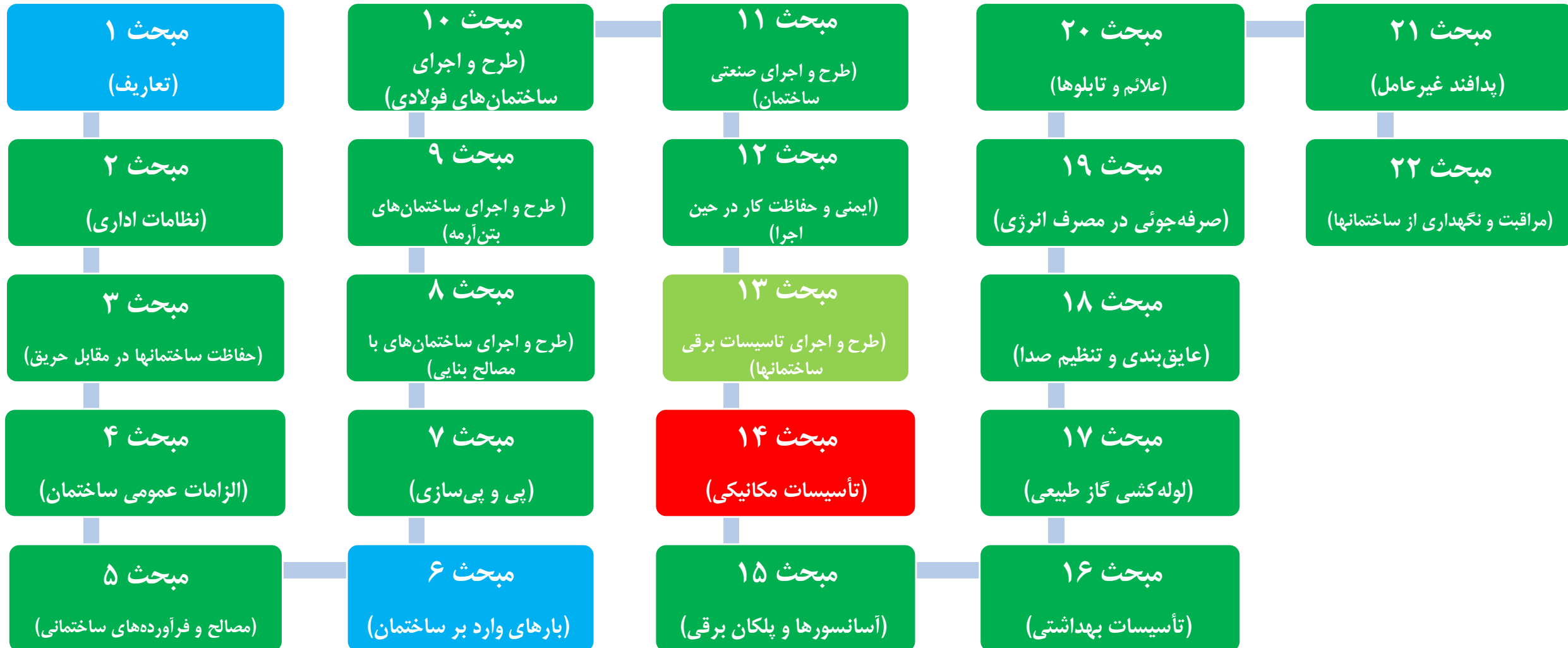
(۲) فاصله افقی تا دودکش حداقل 3 متر - فاصله افقی تا هواکش فاضلاب حداقل 2 متر و ارتفاع سطح زیر کولر تا کف تمام شده بام حداقل 25 سانتی متر در نظر گرفته شوند.

(۳) فاصله افقی تا دودکش حداقل 2 متر - فاصله افقی تا هواکش فاضلاب حداقل 3 متر و ارتفاع سطح زیر کولر تا کف تمام شده بام حداقل 30 سانتی متر در نظر گرفته شوند.

(۴) فاصله افقی تا دودکش حداقل 3 متر - فاصله افقی تا هواکش فاضلاب حداقل 3 متر و ارتفاع سطح زیر کولر تا کف تمام شده بام حداقل 30 سانتی متر در نظر گرفته شوند.

حل سوالات آزمون نظام مهندسی معماری - اجرا - اسفند ۹۵

سوال ۶۰



حل سوالات آزمون نظام مهندسی معماری - اجرا - اسفند ۹۵

سوال ۶۰

- ۸-۱۴ دستگاه‌های گرم کننده و خنک کننده ویژه ۸۳
- ۱-۸-۱۴ کلیات ۸۳
- ۲-۸-۱۴ شومینه با سوخت جامد ۸۴
- ۳-۸-۱۴ شومینه گازی ۸۴
- ۴-۸-۱۴ بخاری نفتی با دودکش ۸۵
- ۵-۸-۱۴ بخاری گازی با دودکش ۸۶
- ۶-۸-۱۴ بخاری گازی بدون دودکش ۸۶
- ۷-۸-۱۴ بخاری برقی ۸۷
- ۸-۸-۱۴ کوره هوای گرم مستقیم ۸۸
- ۹-۸-۱۴ کوره هوای گرم کانالی ۸۸
- ۱۰-۸-۱۴ آب گرم کن با مخزن ذخیره ۹۰
- ۱۱-۸-۱۴ آب گرم کن گازی فوری بدون مخزن ذخیره ۹۱
- ۱۲-۸-۱۴ گرم کننده برقی سونا ۹۲
- ۱۳-۸-۱۴ کولرگازی ۹۲
- ۱۴-۸-۱۴ کولرآبی ۹۳
- ۹-۱۴ تأمین هوای احتراق ۹۳
- ۱-۹-۱۴ کلیات ۹۵
- ۲-۹-۱۴ تأمین هوای احتراق از داخل ساختمان ۹۷
- ۳-۹-۱۴ تأمین هوای احتراق از خارج ساختمان ۹۸
- ۴-۹-۱۴ تأمین هم زمان هوای احتراق از داخل و خارج ساختمان ۱۰۰
- ۵-۹-۱۴ تأمین مکانیکی هوای احتراق ۱۰۰
- ۶-۹-۱۴ دهانه ها و کانال‌های ورودی هوای احتراق ۱۰۱
- ۷-۹-۱۴ حفاظت در برابر گازها و بخارات خطرناک ۱۰۲
- ۱۰-۱۴ لوله کشی ۱۰۳
- ۱-۱۰-۱۴ دامنه کاربرد ۱۰۳
- ۲-۱۰-۱۴ طراحی لوله کشی ۱۰۴
- ۳-۱۰-۱۴ مصالح لوله کشی ۱۰۵
- ۴-۱۰-۱۴ اجرای لوله کشی ۱۱۲
- ۵-۱۰-۱۴ آزمایش ۱۱۵
- ۶-۱۰-۱۴ عایق کاری ۱۱۵

- ۶۰- در بام یک ساختمان یک دودکش به ارتفاع ۱۲۰ سانتی متر و یک هواکش به ارتفاع ۱۸۰ سانتی متر قرار دارند. در صورت نصب کولر آبی روی این بام باید
 (۱) فاصله افقی تا دودکش حداقل ۳ متر - فاصله افقی تا هواکش فاضلاب حداقل ۳ متر و ارتفاع سطح زیر کولر تا کف تمام شده بام حداقل ۲۵ سانتی متر در نظر گرفته شوند.
 (۲) فاصله افقی تا دودکش حداقل ۳ متر - فاصله افقی تا هواکش فاضلاب حداقل ۲ متر و ارتفاع سطح زیر کولر تا کف تمام شده بام حداقل ۲۵ سانتی متر در نظر گرفته شوند.
 (۳) فاصله افقی تا دودکش حداقل ۲ متر - فاصله افقی تا هواکش فاضلاب حداقل ۳ متر و ارتفاع سطح زیر کولر تا کف تمام شده بام حداقل ۳۰ سانتی متر در نظر گرفته شوند.
 (۴) فاصله افقی تا دودکش حداقل ۳ متر - فاصله افقی تا هواکش فاضلاب حداقل ۳ متر و ارتفاع سطح زیر کولر تا کف تمام شده بام حداقل ۳۰ سانتی متر در نظر گرفته شوند.

حل سوالات آزمون نظام مهندسی معماری - اجرا - اسفند ۹۵

سوال ۶۰

۸-۱۴-۱۴ دستگاه‌های گرم کننده و خنک‌کننده ویژه

دارای علامت استاندارد باشند. همچنین معیار مصرف انرژی و دستورالعمل برچسب انرژی کولر گازی پنجره ای مطابق استاندارد ملی ۶۰۱۶-۲ و کولر اسپیلیت مطابق ۱۰۶۳۸ رعایت شده و دارای علامت برچسب انرژی باشند. کولر گازی کانال‌دار باید با رعایت الزامات مندرج در استاندارد ملی ۶۹۴۲ طراحی، ساخته و دارای علامت استاندارد باشد.

۸-۱۴-۱۳-۲ کولرگازی باید براساس توصیه کارخانه سازنده نصب شود و همه قطعات آن برای بازبینی و تعمیرات، به راحتی در دسترس باشد.

۸-۱۴-۱۳-۳ کابل کشی‌های برقی، پریز، حفاظت و اتصال زمین دستگاه باید با رعایت الزامات مندرج در «مبحث سیزدهم، طرح و اجرای تأسیسات برقی ساختمان‌ها» انجام شود.

۸-۱۴-۱۳-۴ طراحی و ساخت اجزای سیکل تبرید و انتخاب نوع می‌رّد باید براساس مندرجات فصل سیزدهم این مبحث باشد.

۸-۱۴-۱۳-۵ کولرگازی باید مجهز به کنترل کننده دما و کلید انتخاب دور دمنده هوا باشد.

۸-۱۴-۱۴ کولر آبی

۸-۱۴-۱-۱۴ کولر آبی باید با رعایت الزامات مندرج در استاندارد ملی ۴۹۱۰ طراحی، ساخته و دارای علامت استاندارد باشد. همچنین معیار مصرف انرژی و دستورالعمل برچسب انرژی این نوع کولر طبق استاندارد ملی ۴۹۱۰-۲ رعایت شده و دارای علامت برچسب انرژی باشد.

۸-۱۴-۲-۱۴ کولر آبی باید براساس دستورالعمل کارخانه سازنده و با رعایت الزامات زیر نصب شود:
(الف) کولر آبی نباید بالای معابر عمومی نصب شود، مگر آنکه در زیر آن سینی قطره گیر با لوله تخلیه به دور از معابر تعبیه شود.
(ب) کولر آبی باید در محلی نصب شود که احتمال ورود هوای آلوده، ذرات گردوغبار، گازهای زیان آور و بوهای نامطبوع به داخل آن وجود نداشته باشد.
(پ) کولر آبی باید دست کم ۳ متر از دهانه دودکش فاصله افقی داشته باشد، مگر آنکه این دهانه دست کم یک متر از سطح رویی کولر بالاتر باشد.
(ت) کولر آبی باید دست کم ۳ متر از دهانه هواکش فاضلاب ساختمان فاصله افقی داشته باشد، مگر آنکه این دهانه دست کم یک متر از سطح رویی کولر بالاتر باشد.

نکته حل: مطابق بند فوق،

گزینه ۴ صحیح است.

- ۶۰- در بام یک ساختمان یک دودکش به ارتفاع 120 سانتی متر و یک هواکش به ارتفاع 180 سانتی متر قرار دارند. در صورت نصب کولر آبی روی این بام باید:
- (۱) فاصله افقی تا دودکش حداقل 3 متر - فاصله افقی تا هواکش فاضلاب حداقل 3 متر و ارتفاع سطح زیر کولر تا کف تمام شده بام حداقل 25 سانتی متر در نظر گرفته شوند.
- (۲) فاصله افقی تا دودکش حداقل 3 متر - فاصله افقی تا هواکش فاضلاب حداقل 2 متر و ارتفاع سطح زیر کولر تا کف تمام شده بام حداقل 25 سانتی متر در نظر گرفته شوند.
- (۳) فاصله افقی تا دودکش حداقل 2 متر - فاصله افقی تا هواکش فاضلاب حداقل 3 متر و ارتفاع سطح زیر کولر تا کف تمام شده بام حداقل 30 سانتی متر در نظر گرفته شوند.
- (۴) فاصله افقی تا دودکش حداقل 3 متر - فاصله افقی تا هواکش فاضلاب حداقل 3 متر و ارتفاع سطح زیر کولر تا کف تمام شده بام حداقل 30 سانتی متر در نظر گرفته شوند.

حل سوالات آزمون نظام مهندسی معماری - اجرا - اسفند ۹۵

سوال ۶۰

۶۰- در بام یک ساختمان یک دودکش به ارتفاع 120 سانتی متر و یک هواکش به ارتفاع 180 سانتی متر قرار دارند. در صورت نصب کولر آبی روی این بام باید.....

(۱) فاصله افقی تا دودکش حداقل 3 متر - فاصله افقی تا هواکش فاضلاب حداقل 3 متر و ارتفاع سطح زیر کولر تا کف تمام شده بام حداقل 25 سانتی متر در نظر گرفته شوند.

(۲) فاصله افقی تا دودکش حداقل 3 متر - فاصله افقی تا هواکش فاضلاب حداقل 2 متر و ارتفاع سطح زیر کولر تا کف تمام شده بام حداقل 25 سانتی متر در نظر گرفته شوند.

(۳) فاصله افقی تا دودکش حداقل 2 متر - فاصله افقی تا هواکش فاضلاب حداقل 3 متر و ارتفاع سطح زیر کولر تا کف تمام شده بام حداقل 30 سانتی متر در نظر گرفته شوند.

(۴) فاصله افقی تا دودکش حداقل 3 متر - فاصله افقی تا هواکش فاضلاب حداقل 3 متر و ارتفاع سطح زیر کولر تا کف تمام شده بام حداقل 30 سانتی متر در نظر گرفته شوند.

موضوع: نظام مهندسی معمارک - اجرا

دوره آزمون: اسفند ۱۳۹۵

مدرس: مهندس جالو

منبع: سافت سیویل

انتشار: پائیز ۱۳۹۶

به سافت سیویل خوش آمدید...



اتفاقی نو در آموزش مهندسی عمران و معماری

همراهی با ما در تلگرام

آموزش نرم افزارهاک عمران و معماری به صورت ویدیو

@SoftCivilir

آموزش سوالات آزمون نظام مهندسی عمران و معماری به صورت ویدیو

@NezamOnline

خرید مجموعه فلش کارت های دوره های پیشین:
(با حروف بزرگ وارد شود) Yon.ir/FC4001

www.SoftCivil.ir [Instagram.com/SoftCivil.ir](https://www.instagram.com/SoftCivil.ir)

در صورت نصب کولر آبی در پشت بام، فاصله افقی دودکش و هواکش تا کولر، باید حداقل ۳ متر باشد.

[@SoftCivilir](https://www.instagram.com/SoftCivil.ir) ۲-۱۴-۸-۱۴
آزمون نظام مهندسی معماری - اجرا
اسفند ۹۵

خرید مجموعه فلش کارت های دوره های پیشین:
<https://goo.gl/uhRrJQ>

خرید مجموعه فلش کارت های دوره های پیشین:
(با حروف بزرگ وارد شود) Yon.ir/FC4001

www.SoftCivil.ir Instagram.com/SoftCivil.ir

**در صورت نصب کولر آبی در پشت بام، ارتفاع
سطح زیر کولر تا کف تمام شده بام، باید
حداقل ۳۰ سانتی متر باشد.**

@SoftCivilir

۲-۱۴-۸-۱۴
آزمون نظام مهندسی معماری - اجرا
اسفند ۹۵

خرید مجموعه فلش کارت های دوره های پیشین:
<https://goo.gl/uhRrJQ>

همراهے با ما در تلگرام

آموزش نرم افزارهاک عمران و معماریک به صورت ویدیوپے

@SoftCivilir

آموزش سوالات آزمون نظام مهندسے عمران و معماریک به صورت ویدیوپے

@NezamOnline

کلید واژه ها: این سوال

- ✓ فاصله افقی کولر آب تا دودکش در بام، م ۱۴، ص ۹۳، ۱۴-۸-۱۴-۲
- ✓ فاصله افقی کولر آب تا هواکش در بام، م ۱۴، ص ۹۳، ۱۴-۸-۱۴-۲
- ✓ ارتفاع سطح زیر کولر تا کف تمام شده در بام، م ۱۴، ص ۹۳، ۱۴-۸-۱۴-۲